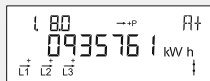


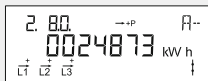
Normalvisningen

(* Display skifter hvert 10 sek.)



Opsummeret elforbrug

Fra elnettet. Målt i kWh

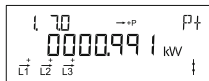


Opsummeret produktion

Leveret til elnettet. Målt i kWh

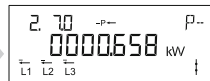


Betjeningsvejledning for Kamstrup elmåler



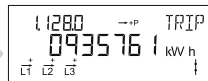
● **Aktuel effekt**

Nuværende forbrug fra elnettet i kW



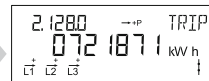
● **Aktuel effekt**

Nuværende produktion leveret til elnettet i kW



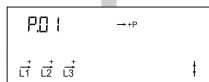
● **Triptæller, elforbrug fra elnettet i kWh**

Nulstilles ved tryk i 3 sek.



● **Triptæller, produktion leveret til elnettet i kWh**

Nulstilles ved tryk i 3 sek.



● **Visning af gemte data i kWh**

For yderligere information kontakt dit elsselskab

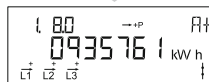
OBIS kode
Identifikationsnummer

Fasetilslutning
Lysér når spændingen er tilsluttet de respektive faser. Pilene indikerer aktuel strømretningen.

Optisk øje
Kun til brug for forsyningselskabet.

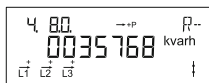
So diode
Blinker 1000 gange for hver kWh.

Trykknop
Med knappen skiftes displayet - skiftet sker når knappen slippes. Ca. 2 min. efter sidste tryk skifter displayet til normalvisningen.



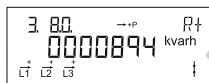
● **Opsummeret elforbrug**

Fra elnettet. Målt i kWh



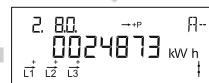
● **Reaktiv energi R-**

Målt i kvarh



● **Reaktiv energi R+**

Målt i kvarh



● **Opsummeret produktion**

Leveret til elnettet. Målt i kWh